

## KA6120 MEN'S LIGHTWEIGHT PADDED JACKET



## KARIBAN

## POPIS

330 g/m<sup>2</sup>

Jednobarevné verze: 100 % polyamid

Stříbrná marl: 70 % polyester / 30 % polyamid

Tmavě šedá marl: 70 % polyamid / 30 % polyester

Vnitřní polyamidová podšívka

Teplá a velmi lehká

Skladná do úložného vaku

2 přední kapsy na zip

Kontrastní vnitřní strana: Šedá s černou, červená, tmavě šedá marl a stříbrná marl, námořnická modrá a světle modrá královská modř a námořnická modř, bílá s bílou

Certifikace v souladu s STANDARD 100 od OEKO-TEX®N° CQ1007/6, IFTH

## Navrhovaná dekorace:

Výšivka

## Certifikáty:

STANDARD  
100

## Země původu:

China, Bangladesh



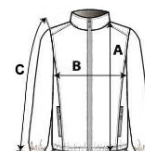
2025 : s. 344

2024 : s. 614



## ROZMĚRY (CM)

	S	M	L	XL	2XL	3XL	4XL
Ks./📏	15	15	15	15	15	15	15
Délka (A)	70	72	74	76	78	80	82
Šířka přes prsa (B)	53	56	59	62	65	68	71
Délka rukávu (C)	66.25	67.25	68.25	69.25	70.25	71.25	72.25



## BARVY:

Black	Burnt Ochre	Dark Khaki	Forest Green	Jungle Camo	Light Royal Blue
Marl Dark Grey	Marl Silver	Mineral Green	Navy	Red	White