

LWL9188 LADIES' CREW NECK FINE GAUGE COTTON PULLOVER **Outlet**

LEGEND
WORLD WIDE

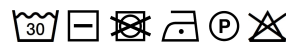
HAUPTEIGENSCHAFTEN290 g/m²

Ab Anfang 2025 wird es unter der Marke Legend Classics mit einem neuen Produktcode erhältlich sein: LE901

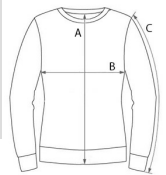
Rundhalspullover 100% Baumwolle
Weiches 12gg Garn
Gerippter Kragen, Ärmelbündchen und Taillensaum
Waschmaschinenfest
Oeko-Tex zertifiziert

Zertifizierungen:**Ursprungsland:**

China

**GRÖSSENANGABE (CM)**

	M	L	XL	2XL	3XL
Stck./	24	24	24	24	24
Körperlänge	61	62	63	64	65
Brustweite (B)	47	50	53	56	59
Ärmellänge hinten Mitte (C)	61.50	62.50	63.50	64.50	65.50

**FARBEN:**

Dark Melange Grey Light Melange Grey