

LE951 WOMEN'S V-NECK FINE GAUGE COTTON PULLOVER

LEGEND®
CLASSICS

HAUPTEIGENSCHAFTEN290 g/m²**100% Baumwolle V-Ausschnitt Pullover**

Weiches 12-Gauge-Baumwollgarn für ganztägigen Tragekomfort

Vollgeformt gestrickt für eine perfekte Passform

Vorgewaschen für verbesserte Größenstabilität, maschinenwaschbar

Gerippte Bündchen und Saum mit zusätzlichem Stretch-Nylongarn für höhere Strapazierfähigkeit

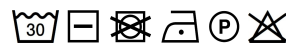
Doppellagiger Halsausschnitt für zusätzlichen Komfort und Formbeständigkeit

Abreißetikett für leichtere Personalisierung

Oeko-Tex Standard 100 zertifiziert für verantwortungsvolle Herstellung

Zertifizierungen:**Ursprungsland:**

China

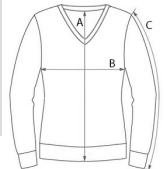


📅 2026 : s. 228

📅 2025 : s. 125

**GRÖSSENANGABE (CM)**

	XS	S	M	L	XL	2XL	3XL
Stck./📦	24	24	24	24	24	24	12
Körperlänge	0	60	61	62	63	64	65
Brustweite (B)	0	44	47	50	53	56	59
Ärmellänge hinten Mitte (C)	0	60.50	61.50	62.50	63.50	64.50	65.50

**FARBEN:**

Black	Bordeaux	Classic Red	Dark Melange Grey	Deep Blue	Light Melange Grey
Navy	Sand				