

PR300 WOMEN'S LONG SLEEVE POPLIN BLOUSE



HAUPTEIGENSCHAFTEN

- 105 g/m<sup>2</sup>
- Material
- 65% Polyester, 35% Baumwolle, glattes Popelin-Gewebe
- Farbe: 105 g/m<sup>2</sup>
- Weiß: 115 g/m<sup>2</sup>
- Merkmale
- Kragen-Styling weich
- Abgerundeter Saum
- Abnäher an Brust- und Rückenteil
- Knöpfe im Perlmutter-Look an hellblauen und weißen Blusen
- Gleichfarbige Knöpfe an Hemden in allen anderen Farben
- Manschette mit Doppelknopf
- Tailored Fit
- Pflegeleicht
- Empfohlene Veredelung:**
- Stickerei, Thermotransfer, Siebdruck
- Zertifizierungen:**



Ursprungsland:  
Bangladesh

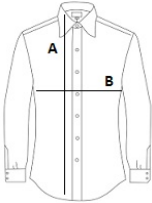


2025 : s. 93  
2024 : s. 273



GRÖSSENANGABE (CM)

	XXS	XS	S	M	L	XL	2XL	3XL	4XL	5XL	6XL	7XL	8XL
Stck./📦	36	36	36	36	36	36	36	36	12	12	12	6	6
Körperlänge	62	63	64	65	66	67	68	69	71	73	75	75	75
Brustweite (B)	44.50	47	49.50	52	54.50	57.50	59.50	62	64.50	67	69.50	74.50	77
Hersteller Größenbestimmung	6	8	10	12	14	16	18	20	22	24	26	28	30



FARBEN:

- Dark Grey
- Black
- White