

PR305 WOMEN'S POPLIN 3/4 SLEEVE BLOUSE



HAUPTEIGENSCHAFTEN

- 105 g/m²
- Material
- 65% Polyester, 35% Baumwolle, glattes Popelin-Gewebe
- Farbe: 105 g/m²
- Weiß 115 g/m²
- Merkmale
- Kragen-Styling weich
- Abgerundeter Saum
- Abnäher an Brust- und Rückenteil
- ¾ Arm mit Schlitzmanschette
- Knöpfe im Perlmutt-Look an hellblauen und weißen Blusen
- Gleichfarbige Knöpfe an Blusen in allen anderen Farben

Empfohlene Veredelung:
Stickerei, Thermotransfer, Siebdruck

Zertifizierungen:



Ursprungsland:
Bangladesh

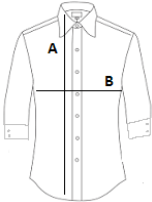


2025 : s. 94
2024 : s. 274



GRÖSSENANGABE (CM)

	XXS	XS	S	M	L	XL	2XL	3XL	4XL	5XL	6XL
Stck./📦	36	36	36	36	36	36	36	36	12	12	12
Körperlänge	63	63	64	65	65	66	66	67	67	68	68
Brustweite (B)	45.50	46.50	49	51.50	54	56.50	59	62	65.50	68	70.50
Ausschnittlänge	38	39.50	41	42.50	44	45.50	47	48.50	50	51.50	53



FARBEN:

- ☒ Black
- ☐ White