

PR344 WOMEN'S STRETCH-FIT COTTON POPLIN LONG SLEEVE SHIRT**HAUPTEIGENSCHAFTEN**115 g/m²

Material

97% Baumwolle, 3% Elasthan Popeline

115 g/m²

Merkmale

Geschmeidiges Tragegefühl und Stretchstoff

Abnäher an Brust- und Rückenteil

Verdeckte Knopfleiste

Rundgeschnittener Saum

Regulierbare Manschetten mit Doppelknopf

Modern Fit

Empfohlene Veredelung:

Stickerei, Thermotransfer, Siebdruck

Zertifizierungen:**Ursprungsland:**

Bangladesh

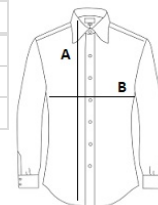


2026 : s. 216

2025 : s. 94

**GRÖSSENANGABE (CM)**

	XS	S	M	L	XL	2XL	3XL
Stck./	24	24	24	24	24	24	24
Körperlänge	65	66	67	68	69	70	71
Brustweite (B)	46.50	49	51.50	54	56.50	59	62

**FARBEN:**
 Pale Blue

 Black

 White