

**RETRA680** CLASSIC PRINTABLE LIGHTWEIGHT SOFTSHELL
**REGATTA**  
 PROFESSIONAL

SOFTSHELL

WATERREPELLENT

**HAUPT-EIGENSCHAFTEN**240 g/m<sup>2</sup>**Materialinformation**

Leichtes Softshell-Gewebe mit Jersey-Kaschierung

Softshell-Stretch-Leichtgewebetechologie

Dauerhaft wasserabweisende Ausstattung

Windbeständiges Gewebe

Superweicher Griff

Schnelltrocknend

Leichtgewichtig mit sehr hohem Tragekomfort

**Besondere Merkmale**

2 tief angesetzte RV-Taschen

Enthält mindestens 30 % recycelte Materialien

**Empfohlene Veredelung:**

Thermotransfer, Siebdruck

**Ursprungsland:**

China

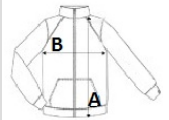


2026 : s. 206

2025 : s. 248

**GRÖSSENANGABE (CM)**

|                             | S     | M     | L     | XL    | 2XL   | 3XL   |
|-----------------------------|-------|-------|-------|-------|-------|-------|
| Stck./📦                     | 16    | 16    | 16    | 16    | 16    | 16    |
| Körperlänge                 | 66    | 68.50 | 71    | 71    | 73.50 | 73.50 |
| Brustweite (B)              | 50.50 | 54.50 | 58.50 | 62.50 | 67.50 | 71.50 |
| Ärmellänge hinten Mitte (C) | 64    | 65    | 66    | 67    | 68    | 69    |

**FARBEN:**