



249 g/m<sup>2</sup> Denim Waschbar bei 30 °C

2025 : s. 352

HAUPT-EIGENSCHAFTEN:

99% Baumwolle/ 1% Elasthan

Slim Fit

Stretch-Denim

Aufgesetzte Taschen mit Patte und Knopf auf der Brust, Leistentasche an der Hüfte

Kontrast-Ziernähte

Klassischer Denim-Jacken-Schnitt

Spitzkragen, Ösenknopf am Vorderverschluss

Im Nackenbereich Aufhänger auf der Innenseite

Langarm, geknöpfte Manschetten.



TARIF-CODE: 62043290

EMPFOHLENE VEREDELUNG

DTG, Stickerei, Thermotransfer, Siebdruck

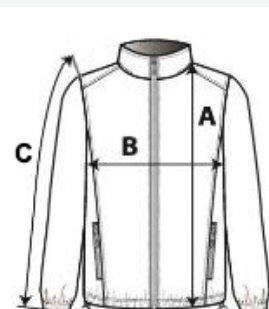
URSPRUNGSLAND

Bangladesh



GRÖSSENANGABE (CM)

	XS
Stck./📦	12
Körperlänge	49.00
Brustweite (B)	43.00
Ärmellänge hinten Mitte (C)	59.00



FARBEN:

■ Dark Blue Wash

■ Light Blue Wash