

**SO46800 SOL'S ROXY - WOMEN'S SOFTSHELL ZIPPED JACKET**

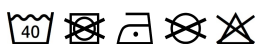


**HAUPTEIGENSCHAFTEN**

- 340 g/m<sup>2</sup>
- Qualität**
- 340 SOFTSHELL
- 3 Schichten
- 94% Polyester - 6% Elasthan
- 8000 mm membran - Wassersäule und atmungsaktiv
- Stil**
- 2 Seitentaschen mit Reißverschluss
- 1 Brusttasche
- Schnürzug am Bund
- verstellbare Klett-Bündchen
- Empfohlene Veredelung:**
- Stickerei, Flexdruck, Thermotransfer, Siebdruck
- Zertifizierungen:**



**Ursprungsland:**  
China, Bangladesh

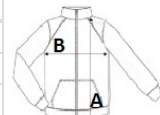


2025 : s. 273



**GRÖSSENANGABE (CM)**

	S	M	L	XL	2XL
<b>Stck./</b>	10	10	10	10	10
<b>Körperlänge</b>	63	65	67	69	71
<b>Brustweite (B)</b>	46	49	52	55	58



**FARBEN:**

- Abyss Blue
- Army
- Bottle Green
- Charcoal Grey
- Dark Chocolate
- Green Absinthe
- Pepper Red
- Royal Blue
- Black