

SO47200 SOL'S SUNDAE - MEN'S ZIPPED JACKET

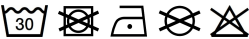


HAUPTEIGENSCHAFTEN

- 280 g/m²
- Qualität**
- Molton innen angeraut
- 50% Baumwolle - 50% Polyester
- Kragen, Bund und Bündchen aus Elasthan Ripp 2x2
- Stil**
- Stehkragen
- Raglanärmel
- 2 Seitentaschen
- Seitennähte
- Empfohlene Veredelung:**
- Stickerei, Flexdruck, Thermotransfer, Siebdruck
- Zertifizierungen:**



Ursprungsland:
Pakistan

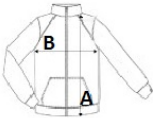


2025 : s. 186
2024 : s. 406



GRÖSSENANGABE (CM)

	S	M	L	XL	2XL
Stck./📦	20	20	20	20	20
Körperlänge	69	71	73	75	77
Brustweite (B)	51	54	57	60	63



FARBEN:

- Black
- Deep Grey Melange
- Navy
- Red