



GILDAN®

GILDAN®
Heavy Blend™271 g/m²

Pamuk / poliester

Cjevast

Washable at 30°C

2026 : p. 428
2025 : p. 362

GLAVNE ZNAČAJKE:

50 % američki pamuk, 50 % poliester, 271,0 g/m² (bijeli 257,0 g/m²)

Heavy Blend ima udobnu, četkanu unutrašnjost, a možete birati među raznim bojama i modelima

Dvostruko podstavljena kapuljača

Kengur džep

1 x 1 rebrasti materijal sa spandeksom za veću rastezljivost i vraćanje u originalni položaj

Klasičan kroj, bez šavova

Izdržljiva etiketa koja se može odstraniti; prijelaz na reciklirani materijal

Naljepnica za praćenje sukladno Zakonu o poboljšanju sigurnosti proizvoda široke potrošnje (CPSIA)

[Kliknite ovdje da preuzmete vodič za veličine dječje odjeće marke GILDAN!](#)

TARIFNI BROJ: 61103091

PREDLOŽENA DEKORACIJA

Screen printing, Heat transfer, Embroidery,
DTG, Sublimation, Digital printing (DTF)

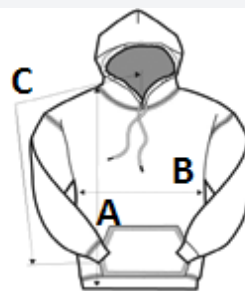
ZEMLJA PODRIJETLA

Honduras, Mexico, Nicaragua, El Salvador

Sedex²

SPECIFIKACIJA VELIČINE (CM)

| | XS | S | M | L | XL |
|------------------------------|-------|-------|-------|-------|-------|
| Kom./📦 | 24 | 24 | 24 | 24 | 24 |
| Duljina tijela (A) | 50.17 | 53.98 | 57.15 | 60.96 | 64.77 |
| Širina prsa (B) | 40.64 | 43.18 | 45.72 | 48.26 | 50.80 |
| Središnja duljina rukava (C) | 59.69 | 67.31 | 70.49 | 76.84 | 83.82 |



BOJE:

□ White

■ Orange

■ Purple

■ Dark Heather

■ Irish Green

■ Black

■ Navy

■ Light Pink

■ Charcoal

■ Forest Green

■ Maroon

■ Royal

■ Heliconia

■ Fan Charcoal Heather

■ Fan Dark Green

■ Red

■ Carolina Blue

■ Graphite Heather

■ Sport Grey

■ Gold