

250 g/m<sup>2</sup>

100% Poliester

Bočni šav

Washable at 40°C

2026 : p. 415  
2025 : p. 350

## GLAVNE ZNAČAJKE:

**PRIJE KA6147**

100 % poliester

Dvoslojna tkanina Softshell, rastezljiva u 4 smjera za više udobnosti s unutarnjim slojem od flisa za više topline na rukavima i ramenima

Prednji i stražnji dio: 100 % poliester 75 gsm taft 230T s premazom

Tkanina sa voodoodbojnim premazom

2 prednja džepa sa zatvaračem

1 fiksna etiketa za ime s unutarnje lijeve strane

Kontrastni rubovi na otvorima rukava i unutrašnjosti ovratnika

Prednje zatvaranje patentnim zatvaračem i kontrastni džepovi

Skriveni zatvarač na porubu omogućuje pristup za dodavanje ukrasa

Savršena za svakodnevnu uporabu

TARIFNI BROJ: **61013090**

## PREDLOŽENA DEKORACIJA

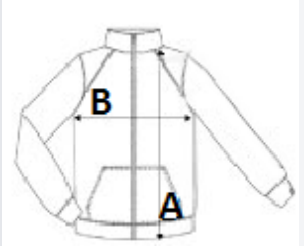
Embroidery

## ZEMLJA PODRIJETLA

China

## SPECIFIKACIJA VELIČINE (CM)

	XS	S	M	L	XL	2XL	3XL	4XL	5XL
Kom./📦	15	15	15	15	15	15	15	15	15
Duljina tijela (A)	70.00	72.00	74.00	76.00	78.00	80.00	82.00	84.00	86.00
Širina prsa (B)	49.00	52.00	55.00	58.00	61.00	64.00	67.00	70.00	73.00
Središnja duljina rukava (C)	75.00	77.00	79.00	81.00	82.00	84.00	86.00	88.00	90.00



## BOJE:

Black/Yellow

Black/Silver

Black/Red

Black/Orange

Black/Kelly Green

Navy/Silver

Navy/Light Royal Blue