

REGATTA
PROFESSIONAL

SOFTSHELL XPT

WATERREPELLENT

CLASSICS
GREAT QUALITY. GREAT VALUE300 g/m²

100% Poliészter

Végig cipzárás

40°C-on mosható

FŐ TULAJDONSÁGOK:

Anyagjellemzők

Meleg hátú, szőtt Softshell XPT vízálló és lélegző

3 rétegű membrán anyag

Szélálló membrán anyag

Atl tartós vízlepergető bevonat

Különleges jellemzők

2 cipzárás alsó zseb



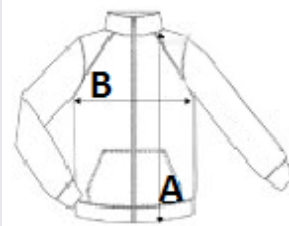
VTSZ: 62014010

SZÁRMAZÁSI ORSZÁG

China

MÉRET JELLEMZŐK (CM)

	S
db/☐	16
Testhossz (A)	66.00
Mellbőség (B)	50.50
Ujjhossz (C)	63.00



SZÍNEK:

■ Navy/Seal Grey