

**BCSMP21 B&C BLACK TIE HOSSZÚ UJJÚ ING /FÉRFI** **Outlet****FŐ TULAJDONSÁGOK**135 g/m<sup>2</sup>

Sztreccs poplin ing

2 gombos, szélesen nyitott (cut-away) gallér

Keresztöltéssel rögzített, gyöngyházfényű hatású gombok

2 gombos, állítható mandzsetta

a. Szögletes mandzsetta és négyzet alakú kézelő

b. Kiegészítő gomblyuk mandzsettagombhoz

Rövid, modern hátrész szabás (yoke)

Belső, tisztázott varratok a tökéletes kidolgozásért

Vízszintes utolsó gomblyuk

Négyzet alakú oldalerősítés az alsó szegélynél

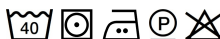
Rövidebb fazon - kiengedve is hordható

Ívelt alsó szegély

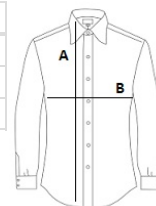
Szűkítővarrások a hátrészen a testhezállóbb illeszkedésért

**Tanúsítványok:**STANDARD  
100**Származási ország:**

Bangladesh

**MÉRET JELLEMZŐK (CM)**

	S	M	L	XL	2XL	3XL	4XL
db/☐	10	10	10	10	10	10	10
Testhossz (A)	73	74	76	78	79	81	82
Mellbőség (B)	54	56,5	61,5	66,5	69	74	76,5

**SZÍNEK:**

Black
  Coffee Bean
  Luxurious Red
  White