

BCSMP22 B&C BLACK TIE RÖVID UJJÚ ING /FÉRFI Outlet**FŐ TULAJDONSÁGOK**135 g/m²

Sztreccs poplin ing

Szélesen nyitott (cut-away) gallér

Keresztöltéssel rögzített, gyöngyházfényű hatású gombok

Felhajtott szegélyű ujjvégek

Rövid, modern hátrész szabás (yoke)

Belső, tisztázott varratok a kifogástalan kidolgozásért

Rövidebb fazon - kiengedve is viselhető

Ívelt alsó szegély

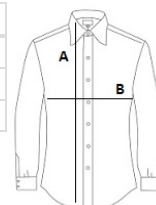
Szűkítővarrások a hátrészen a karcsúsított illeszkedésért

Tanúsítványok:STANDARD
100**Származási ország:**

Bangladesh

**MÉRET JELLEMZŐK (CM)**

	S	M
db/☉	10	10
Testhossz (A)	73	74
Mellbőség (B)	36,5	37

**SZÍNEK:**

Luxurious Red White