

BCSMP42 B&C HERITAGE RÖVID UJJÚ ING /FÉRFI **Outlet****FŐ TULAJDONSÁGOK**120 g/m²

Finom, 100% pamut poplin Easy Care kivitelben

Szélesen nyitott (cut-away) gallér

Keresztöltéssel rögzített, gyöngyházfényű hatású gombok

Felhajtott szegélyű ujjvégek

Exkluzív **B&C Tie-Fix**® funkció a nyakkendő rögzítéséhez

Bal oldali mellzseb

Hátrész kéttűs varrással, két oldalsó hajtással

Belső, tisztázott varratok a kifogástalan kidolgozásért

Vízszintes utolsó gomblyuk

Négyzet alakú megerősítés az alsó szegélynél

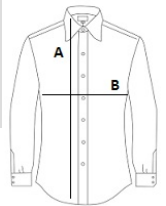
Ívelt alsó szegély

Tanúsítványok:STANDARD
100**Származási ország:**

Bangladesh

**MÉRET JELLEMZŐK (CM)**

	S	M	L	XL
db/☐	10	10	10	10
Testhossz (A)	80	81	83	85
Mellbőség (B)	56	58,5	63,5	68,5

**SZÍNEK:**

Black
 Blue Chip
 White