

BCSW520 B&C MILANO /NŐI **Outlet**

### FŐ TULAJDONSÁGOK

135 g/m<sup>2</sup>

3/4 ujjú poplin ing

Fésült pamut/elasztán sztreccs anyagból

Színazonos gombok

Nőies szabásvonal

Hajtás nélküli hátrész - ideális nyomáshoz és hímzéshez

2 tartalék gomb

40°C-on mosható

#### Tanúsítványok:

STANDARD  
100

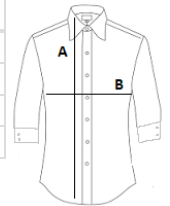
#### Származási ország:

Bangladesh



### MÉRET JELLEMZŐK (CM)

	XS	S
db/☐	20	20
Testhossz (A)	62,3	63,8
Mellbőség (B)	44,2	46,6
Ujjhossz (C)	47,5	48



### SZÍNEK:

Black
  Deep Red
  Navy
  White