

## KA262 FÉRFI RÖVID UJJÚ JERSEY PÓLÓING



## KARIBAN

## FŐ TULAJDONSÁGOK

180 g/m<sup>2</sup>

100% fésült pamut (French Navy Heather: 80% pamut / 20% poliészter – Grey Heather: 65% poliészter / 35% pamut – Oxford Grey: 90% pamut / 10% viszkóz)

Jersey kötött anyag

Inggallér

Gombolópánt 3 fémgombbal

Vállrész

Bordázott mandzsetták

Dupla tűzésű kivitel a szegélyen

STANDARD 100 by OEKO-TEX® N° CQ1007/7, IFTH tanúsítvánnyal

## Javasolt Dekorálás:

Hímzés

## Tanúsítványok:

STANDARD  
100

## Szarmazási ország:

Bangladesh



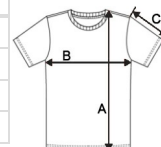
2026 : 80. o.

2025 : 64. o.



## MÉRET JELLEMZŐK (CM)

	S	M	L	XL	2XL	3XL
db/	30	30	30	30	30	30
Testhossz (A)	70	72	74	76	78	80
Mellbőség (B)	50	53	56	59	62	65
Ujjhossz (C)	20	20.75	21.50	22.25	23	23.75



## SZÍNEK:

	Black		French Navy Heather		Grey Heather		Light Khaki		Light Royal Blue		Navy
	Red		Sky Blue		White						