

KA263 NŐI RÖVID UJJÚ JERSEY PÓLÓING



KARIBAN

FŐ TULAJDONSÁGOK

180 g/m²

100% fésült pamut (French Navy Heather: 80% pamut / 20% poliészter – Grey Heather: 65% poliészter / 35% pamut – Oxford Grey: 90% pamut / 10% viszkóz)

Jersey kötött anyag

Inggallér

Gombolópánt 4 fémgombbal

Vállrész

Bordázott mandzsetták

Dupla tűzésű kivitel a szegélyen

STANDARD 100 by OEKO-TEX® N° CQ1007/7, IFTH tanúsítvánnyal

Javasolt Dekorálás:

Hímzés

Tanúsítványok:

STANDARD
100

Szarmazási ország:

Bangladesh



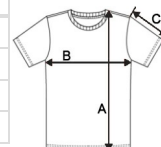
2026 : 80. o.

2025 : 64. o.



MÉRET JELLEMZŐK (CM)

	XS	S	M	L	XL	2XL
db/☐	30	30	30	30	30	30
Testhossz (A)	60	62	64	66	68	70
Mellbőség (B)	43	46	49	52	55	58
Ujjhossz (C)	12.75	13.50	14.25	15	15.75	16.50



SZÍNEK:

 Black	 French Navy Heather	 Grey Heather	 Light Khaki	 Light Royal Blue	 Navy
 Red	 Sky Blue	 White			