

250 g/m²

100% Poliészter

Végig cipzáras

40°C-on mosható

2026 : 415. o.
2025 : 350. o.

FŐ TULAJDONSÁGOK:

EX KA6147

100% poliészter

2 rétegű softshell, 4 irányban rugalmas szövet a nagyobb kényelemért, polár belső réteggel, hogy jobban melegítsen az ujjakban és a vállakon

Eleje és háta: 100% poliészter taft 75 g/m² 230T, bevonattal

Vízlepergető bevonattal ellátott szövet

2 cipzáras elülső zseb

1 rögzített névcímke belül a bal oldalon

Kontrasztos paszpol a nyakkivágásoknál és a nyak belsején

Elülső cipzár és kontrasztos zsebek

A szegélyen rejtett cipzár a dekorációs hozzáféréshez

Napi használatra ideális



VTSZ: 61013090



JAVASOLT DEKORÁLÁS

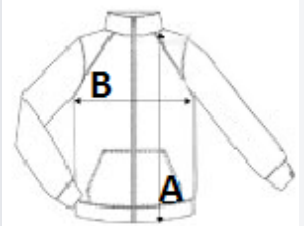
Hímzés

SZÁRMAZÁSI ORSZÁG

China

MÉRET JELLEMZŐK (CM)

| | XS | S | M | L | XL | 2XL | 3XL | 4XL | 5XL |
|---------------|-------|-------|-------|-------|-------|-------|-------|-------|-------|
| db/☐ | 15 | 15 | 15 | 15 | 15 | 15 | 15 | 15 | 15 |
| Testhossz (A) | 70.00 | 72.00 | 74.00 | 76.00 | 78.00 | 80.00 | 82.00 | 84.00 | 86.00 |
| Mellbőség (B) | 49.00 | 52.00 | 55.00 | 58.00 | 61.00 | 64.00 | 67.00 | 70.00 | 73.00 |
| Ujjhossz (C) | 75.00 | 77.00 | 79.00 | 81.00 | 82.00 | 84.00 | 86.00 | 88.00 | 90.00 |



SZÍNEK:

Black/Yellow

Black/Silver

Black/Red

Black/Orange

Black/Kelly Green

Navy/Silver

Navy/Light Royal Blue