

RETRA689 WOMEN'S OCTAGON II PRINTABLE 3 LAYER MEMBRANE SOFTSHELL


REGATTA
 PROFESSIONAL

SOFTSHELL XPT

WATERREPELLENT

HAUPTEIGENSCHAFTEN

300 g/m²**Materialinformation**

Wasserdichtes, Atmungsaktives und gewebtes Softshell XPT

3-Lagen-Membran Gewebe mit wärmender Innenseite

Windbeständiges Membrangewebe

Dauerhaft wasserabweisende Atl-Ausstattung

Besondere Merkmale

RV-Abdeckung innen

Verstellbarer, elastischer Saumschnürzug

Taillierter Schnitt (nur bei Damen-Modell)

2 tief angesetzte RV-Taschen und 1 Brusttasche

Enthält mindestens 30 % recycelte Materialien

Empfohlene Veredelung:

Thermotransfer, Siebdruck

Ursprungsland:

China



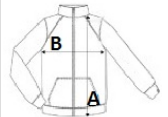
2025 : s. 251

2024 : s. 492



GRÖSSENANGABE (CM)

	XS	S	M	L	XL	2XL	3XL	4XL
Stck./📦	16	16	16	16	16	16	16	16
Körperlänge	63	65	65	67.50	67.50	70	70	72
Brustweite (B)	47	49	51	53.50	56	59.75	62.25	65
Ärmellänge hinten Mitte (C)	61	61.50	62	62.50	63	63.50	64	64.50



FARBEN:

Extreme Green/Black	Hot Pink/Black	Majestic Purple/Black	White/Light Steel	Black/Black	Classic Red/Black
Navy/Seal Grey	Oxford Blue/Black	Seal Grey/Black			