

NS420 ECO-FRIENDLY LADIES' DROP-SHOULDER SWEATSHIRT

native  spirit

GŁÓWNE CECHY

280 g/m²

70% bawełna organiczna/ 30% modal TENCEL™*

*TENCEL™ jest znakiem towarowym firmy Lenzing AG

Bawełna czesana ring-spun

Luźny krój oversize z obniżonymi ramionami

Prążkowany dekolt 2 x 2

Dół i mankiety wykończone ściągaczem 1 x 1

Z tyłu wykończenie na półokrągło



Skromny panel w kształcie litery „V” przy szyi

Płaska taśma diagonalna na dekolcie, mankietach i u dołu

Wewnętrzna taśma przy szyi z jodełką

Kraj pochodzenia:

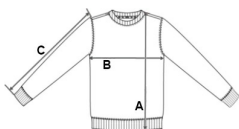
Bangladesh

 2024: s. 71 2023: s. 33

SPECYFIKACJA ROZMIARU (CM)

Rozmiar Szt./ Długość całkowita (A) Szerokość klatki piersiowej (B) Długość rękawa (C)

| | | | | |
|-----|----|----|----|----|
| XS | 20 | 59 | 55 | 47 |
| S | 20 | 61 | 58 | 48 |
| M | 20 | 63 | 61 | 49 |
| L | 20 | 65 | 64 | 50 |
| XL | 20 | 67 | 67 | 51 |
| 2XL | 20 | 69 | 70 | 52 |



KOLORY:

| | | | | |
|-------|---------|--------------|-------|--------------|
| Black | Curcuma | Hibiscus Red | Ivory | Peacock Blue |
|-------|---------|--------------|-------|--------------|