

## KA473 LADIES' HOODED SWEATSHIRT



## KARIBAN

## CARACTERISTICI PRINCIPALE

280 g/m<sup>2</sup>

80% bumbac / 20% poliester

Polar flaușat

Mâneci cusute la umăr

Glugă căptușită și cu șnur de culoare asortată

Buzunare tip marsupiu

Manșete și tiv cu striuri

Certificat conform STANDARD 100 de OEKO-TEX® Nr. CQ1007/7, IFTH

**Diferențe de culoare pot apărea la produsele gri închis și albastru regal deschis****Stocul nostru este mixt, articolele pot fi și tubulare și cu cusatura laterala**

## Sugestii de personalizare:

Broderie

## Tara de origine:

Pakistan



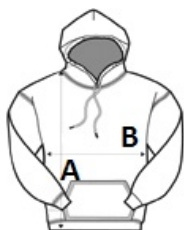
2024: 432. pag.

2023: 372. pag.



## SPECIFICAȚIE DIMENSIUNE (CM)

	XS	S	M	L	XL	2XL
Buc./🌀	20	20	20	20	20	20
Lungimea corpului (A)	62	64	66	68	70	72
Latimea pieptului (B)	45	48	51	54	57	60
Lungimea manecii (C)	59	60	61	62	64	65



## CULORI:

Black	Dark Grey	Forest Green	Light Royal Blue	Navy	Orange
Oxford Grey	Purple	Red	White	Wine	Yellow