

LE801 WOMEN'S 3-LAYER SOFTSHELL JACKET

LEGEND®
CLASSICS



CARACTERISTICI PRINCIPALE

300 g/m²

300 g/m²

Țesătură Softshell din 3 straturi

Strat exterior 92% poliester / 8% elastan

Rezistență la apă de 6000 mm și membrană permeabilă la aer de 4500 g/m²/24h

Strat interior din micro-polar 100% poliester

Rezistență la vânt

Țesătură elastică

Fermoar la mijloc, cu dinți ascunși

Clapă interioară de furtună cu protecție pentru bărbie

2 buzunare în față și 1 buzunar pe umăr, cu fermoare cu dinți ascunși

Etichetă detașabilă

Sugestii de personalizare:

Broderie, Transfer termic

Tara de origine:

Myanmar



2024: 499. pag.

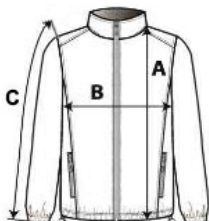
2023: 460. pag.



SPECIFICAȚIE DIMENSIUNE (CM)

Dimensiune Buc./ Lungimea corpului (A) Latimea pieptului (B) Lungimea manecii (C)

Dimensiune	Buc./	Lungimea corpului (A)	Latimea pieptului (B)	Lungimea manecii (C)
S	12	60	48	60
M	12	62	51	61
L	12	64	54	62
XL	12	66	57	63
2XL	12	68	61	64
3XL	12	70	64	65
4XL	12	72	67	66



CULORI:

Black
Royal

Charcoal
White

Forest Green

Heather Grey

Navy

Red