

KA465 LADIES' CONTRAST HOODED SWEATSHIRT



KARIBAN

GŁÓWNE CECHY

280 g/m²

80% czesanej bawełna/ 20% poliester (tkanina Oxford: 76% bawełna czesana, 21% poliester/ 3% wiskoza)

Szcotkowany polar

Kieszon typu „kangur” z „dostępem do słuchawek

Ściągacze na mankietach i u dołu

Kaptur z kontrastową podszewką, ze sznurkiem

Certyfikat zgodny z normą STANDARD 100 by OEKO-TEX® N° CQ1007/7, IFTH

Wyjątkowa tolerancja rozmiaru: 10%

Sugerowana znakowania:

Haft komputerowy

Certyfikaty:

STANDARD
100

Kraj pochodzenia:

Pakistan, Bangladesh



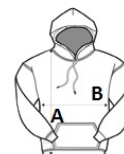
2026 : s. 166

2025 : s. 215



SPECYFIKACJA ROZMIARU (CM)

	XS	S	M	L	XL	2XL
Szt./📦	20	20	20	20	20	20
Długość całkowita (A)	62	64	66	68	70	72
Szerokość klatki piersiowej (B)	45	48	51	54	57	60
Długość rękawa (C)	62	63	64	65	66	67



KOLORY:

Black/Fine Grey	Black/Red	Black/Yellow	Dark Grey/Black	Fuchsia/Fine Grey	Light Kelly Green/White
Light Royal Blue/White	Light Royal Blue/Yellow	Navy/Fine Grey	Navy/Red	Orange/White	Oxford Grey/Navy
White/Fine Grey		Purple/Oxford Grey	Red/White	Sky Blue/White	Tropical Blue/White