

KA590 MEN'S LONG-SLEEVED SAFARI SHIRT



KARIBAN

GŁÓWNE CECHY

120 g/m²

100% bawełna

Tkanina: popelina

Kołnierzyk bez guzików

2 naszywane kieszenie z klapką z przodu

Regulowane mankiety z zapięciem na guzik

Podwijane rękawy z listwą na guziki

Koszula z efektem „washed”

Produkt został poddany specjalnej obróbce i wygląda na celowo postarzony

Proces produkcyjny może sprawić, że kolory na różnych produktach będą się nieco różnić,

zatem każdy element jest wyjątkowy

Certyfikat zgodny z normą STANDARD 100 by OEKO-TEX® N° CQ 1007/8, IFTH

Aby wspierać zrównoważony rozwój, ten produkt nie jest już pakowany indywidualnie - nasz zapas jest mieszany

Certyfikaty:

STANDARD
100

Kraj pochodzenia:

Bangladesh



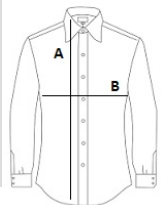
2026 : s. 239

2025 : s. 113



SPECYFIKACJA ROZMIARU (CM)

	S	M	L	XL	2XL	3XL	4XL
Szt./☞	25	25	25	25	25	25	25
Długość całkowita (A)	74	76	78	80	82	84	86
Szerokość klatki piersiowej (B)	51	54	57	60	63	66	69
Długość rękawa (C)	64	65	66	67	68	69	70
Obwód szyi	41	42	43	44	46	47	48



KOLORY:

Beige
 Light Khaki
 Navy
 White