

KA651 LADIES' HOODED SOFTSHELL LINED PARKA**KARIBAN****GŁÓWNE CECHY**480 g/m²

95% poliester/ 5% elastan

Tkanina klejona trójwarstwowo

Oddychalność 3000 g/24h i wodoodporność 8000 mm

Warstwa wierzchnia: 95% poliester/ 5% elastan

Wewnątrz warstwa oddychającej membrany

Warstwa wewnętrzna: mikropolar

Pikowana podszewka 100% poliester

Przód: Cztery kieszenie zapinane na zamek (dwie boczne, jedna na rękawie, jedna na prawej piersi)

Dwie kieszenie wewnętrzne, zapinane na zatrzask

Odpinany, 3-panelowy kaptur z podszewką i pikowaniem, regulowany stoperami

Regulowany mankiet z zapięciem na rzep

Jeden zamek błyskawiczny na piersi i jeden zamek u dołu dla dekoracji

Certyfikat zgodny z normą STANDARD 100 by OEKO-TEX® N° CQ1007/8, IFTH

Kraj pochodzenia:

China

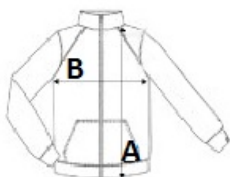
📅 2024: s. 520

📅 2023: s. 457

**SPECYFIKACJA ROZMIARU (CM)**

Rozmiar Szt./ Długość całkowita (A) Szerokość klatki piersiowej (B) Długość rękawa (C)

XS	10	65	46	60
S	10	67	49	61
M	10	69	52	62
L	10	71	55	63
XL	10	73	58	64
2XL	10	75	61	65

**KOLORY:**

Black

Navy

Titanium