

105 g/m²

Poliester/bawełna

Ze Szwem bocznym

Washable at 40°C

GŁÓWNE CECHY:

Miękki kołnierzyk

Teksturowany materiał farbowany metodą cross-dye

Opcja podwijania rękawów z zapięciem na guzik w górnej części ramienia

Zaszewki w biuście i z tyłu

Zaokrąglony dół



KOD CELNY: 62064000

SUGEROWANA ZNAKOWANIA

Haft komputerowy, Prasa termiczna, Sitodruk

KRAJ POCHODZENIA

Bangladesh

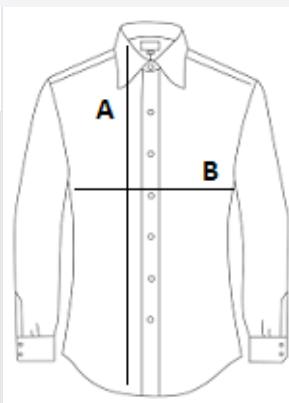


amfori BSCI

Sedex²

SPECYFIKACJA ROZMIARU (CM)

	S	M	L	XL	2XL	3XL
Szt./📦	24	24	24	24	24	24
Długość całkowita (A)	66.00	67.00	68.00	69.00	70.00	71.00
Szerokość klatki piersiowej (B)	48.50	51.00	53.50	56.00	58.50	61.00



KOLORY:

■ Grey Denim