

AWJH037 WOMEN'S CROPPED 1/4 ZIP SWEAT



JustHoods
ALWAYS

GŁÓWNE CECHY

280 g/m²
80% bawełna ring-spun/ 20% poliester
Standardowe dopasowanie
Kołnierz kominowy/szalowy
Krótki zamek błyskawiczny pod szyją
Bardzo krótki krój (cropped style)
Elastyczny dół
Poszewka ze szczotkowanego polaru
Mankiety ze ściągaczem
Odrywana metka
Materiał: 100% bawełna

Sugerowana znakowania:

DTG, Haft komputerowy, Prasa termiczna, Sitodruk

Certyfikaty:



Kraj pochodzenia:

Pakistan



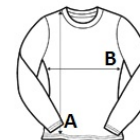
2026 : s. 144

2025 : s. 202



SPECYFIKACJA ROZMIARU (CM)

	XXS	XS	S	M	L	XL
Szt./📦	24	24	24	24	24	24
Długość całkowita (A)	52	54	56	58	60	62
Szerokość klatki piersiowej (B)	47	50	53	56	59	62
Długość rękawa (C)	53.50	54.50	55.50	56.50	57.50	58.50



KOLORY:

Arctic White

Dusty Rose

Deep Black

Lavender

Sky Blue