

135 g/m²

Uczesana Bawełna

Pranie w 60 ° C

GŁÓWNE CECHY:

Cotton rich polycotton Oxford fabric with Easy Care finish

Soft button-down collar

Cross stitched mother-of-pearl effect buttons (except Oxford Blue: mother-of-pearl effect white buttons)

Short sleeves with narrow cuffs

The exclusive B&C Tie-Fix©

Back yoke with 2 overstitched side pleats

Left chest pocket

Inside lap seams for perfect finishing

Horizontal last buttonhole

Mitre-shaped bottom hem side reinforcement

Curved bottom hem



KOD CELNY: 62052000

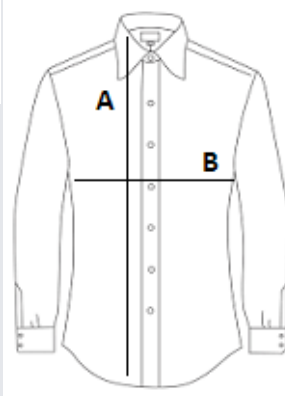
KRAJ POCHODZENIA

Bangladesh



SPECYFIKACJA ROZMIARU (CM)

	S
Szt./☐	10
Długość całkowita (A)	80.00
Szerokość klatki piersiowej (B)	55,5



KOLORY:

■ Blue Chip