

BCSMP22 B&C BLACK TIE SSL /MEN **Outlet**

GLÓWNE CECHY

- 135 g/m²
- Stretch poplin
- Cut-away collar
- Cross stitched mother-of-pearl effect buttons
- Folded hem sleeves
- Short modern back yoke
- Inside lap seams for perfect finish
- Shorter length - can be worn untucked
- Curved bottom hem
- Darts at back panel

Certyfikaty:



STANDARD
100

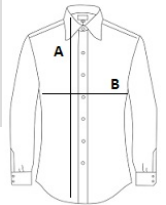
Kraj pochodzenia:

Bangladesh



SPECYFIKACJA ROZMIARU (CM)

	S	M
Szt./📦	10	10
Długość całkowita (A)	73	74
Szerokość klatki piersiowej (B)	36,5	37



KOLORY:

Luxurious Red White