

115 g/m<sup>2</sup>

Poliester/bawełna

Slim Fit

Washable at 40°C

## GŁÓWNE CECHY:

Qualitative polycotton poplin with Easy Care finish

Soft feminine collar

Cross stitched mother-of-pearl effect buttons

2-button adjustable cuffs

a. Angular cuffs &amp; thin square-shaped gauntlets

b. Additional cufflink buttonholes

Darts at bustline &amp; back panel for a feminine shape

Horizontal last buttonhole

Curved bottom hem



KOD CELNY: 62063000

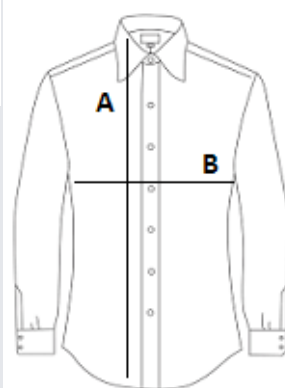
KRAJ POCHODZENIA

Bangladesh



## SPECYFIKACJA ROZMIARU (CM)

	XS	S	M	L	XL	2XL	3XL
Szt./📦	10	10	10	10	10	10	10
Długość całkowita (A)	65.00	66.00	67.00	68.00	69.00	70.00	71.00
Szerokość klatki piersiowej (B)	45,5	48.00	50,5	53.00	55,5	58.00	60,5



## KOLORY:

 White

 Black

 Deep Red