

KA252 LADIES' SHORT-SLEEVED PIQUÉ KNIT POLO SHIRT



KARIBAN

GŁÓWNE CECHY

220 g/m²

100% bawełna piqué

Prążkowany kołnierzyk z kontrastową końcówką i spodem (bez kontrastowego spodu w przypadku koloru białego)

Kontrastowa taśma przy szyi i w rozcięciach po bokach

Ozdobna listwa z pięcioma guzikami

Mankiety wykończone ściągaczem z kontrastową końcówką

Wykończenie podwójnym stebnowaniem u dołu

Stójka - kołnierzyk można nosić postawiony w górę lub wywinięty w dół

Certyfikat zgodny z normą STANDARD 100 by OEKO-TEX® N° CQ 1007/7, IFTH

Sugerowana znakowania:

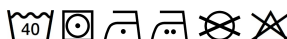
Haft komputerowy

Certyfikaty:

STANDARD
100

Kraj pochodzenia:

Bangladesh



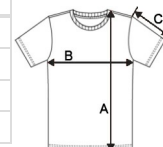
2026 : s. 83

2025 : s. 67



SPECYFIKACJA ROZMIARU (CM)

	XS	S	M	L	XL	2XL
Szt./📦	25	25	25	25	25	25
Długość całkowita (A)	61	63	64	66	67	69
Szerokość klatki piersiowej (B)	44	46	48	50	52	55
Długość rękawa (C)	11	11	12	12	12	13



KOLORY:

 Navy/White/Red
 Red/White/Navy
 White/Navy