

**KA414** LADIES' DETACHABLE HOODED SOFTSHELL JACKET**KARIBAN****GŁÓWNE CECHY**340 g/m<sup>2</sup>

95% poliester/ 5% elastan

Tkanina klejona trójwarstwowo

1000 gsm/24h oddychający i wodoodporny, typ 5000 mm

Warstwa wydajnej membrany w środku

Podszywka z mikropolaru z warstwą anty-pill

Rękawy raglanowe

Zapięcie na zamek z przodu

2 kieszenie z przodu, na zamek

Kieszeń na zamek na klatce piersiowej, po prawej

Odczepiany kaptur ze sznurkiem i paskiem do chwytania

Regulowane mankiety z paskiem do chwytania

Niewidoczny zamek dostępowy na wewnętrznej stronie klatki piersiowej, do dekoracji

Certyfikat zgodny z normą STANDARD 100 by OEKO-TEX®N° CQ1007/8, IFTH

**Certyfikaty:**STANDARD  
100**Kraj pochodzenia:**

China, Bangladesh

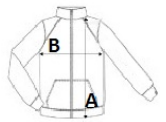


2026 : s. 199

2025 : s. 265

**SPECYFIKACJA ROZMIARU (CM)**

	S	M	L	XL	2XL	3XL	4XL
Szt./☞	10	10	10	10	10	10	10
<b>Długość całkowita (A)</b>	63	65	67	69	71	73	75
<b>Szerokość klatki piersiowej (B)</b>	47	50	53	56	59	62	65
<b>Długość rękawa (C)</b>	73	74	76	77	79	80	82

**KOLORY:**