

## KA551 ACE - SHORT-SLEEVED SHIRT



## KARIBAN

## GŁÓWNE CECHY

110 g/m<sup>2</sup>

65% poliester / 35% popelina

Tkanina łatwa w pielęgnacji

Wzmocniony kołnierzyk typu „cut-away”

Pasujące guziki

Ścięta kieszeń na klatce piersiowej po lewej

Podwójny karczek z tyłu

Płaskie szwy

Podwójnie stebnowane wykończenie

Jeden zapasowy guzik

Zaokrąglony dół

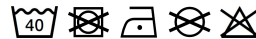
Certyfikat zgodny z normą STANDARD 100 by OEKO-TEX® N° CQ1007/8, IFTH

## Certyfikaty:

STANDARD  
100

## Kraj pochodzenia:

Bangladesh



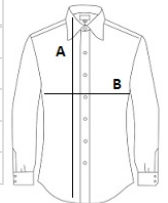
2026 : s. 230

2025 : s. 104



## SPECYFIKACJA ROZMIARU (CM)

	XS	S	M	L	XL	2XL	3XL	4XL	5XL	6XL
Szt./📦	12	12	12	12	12	12	12	12	12	12
Długość całkowita (A)	74	76	78	80	82	84	86	88	90	92
Szerokość klatki piersiowej (B)	51	54	57	60	63	66	69	72	75	78
Długość rękawa (C)	23.75	24.50	25.25	26	26.75	27.50	28.25	29	29.75	30.50
Obwód szyi	40	41.25	42.50	43.75	45	46.25	47.50	48.75	50	51.25



## KOLORY:

Bright Turquoise	Brown	Burnt Lime	Kelly Green	Light Khaki	Marl Storm Grey
Purple	Urban Grey	Zinc	Angora	Black	Bright Sky
Classic Red	Cobalt Blue	Forest Green	Light Royal Blue	Navy	Orange
Silver	White	Wine	Yellow		