



NEO  
BLU  
PEOPLE IN MOTION

210 g/m<sup>2</sup>

Poliester/bawełna

Kieszeń

Bez metki

2026 : s. 294  
2025 : s. 133

## GŁÓWNE CECHY:

## Quality

67% poliester - 33% bawełna

Podszywka 100% poliester tafta 210T

## Style

Kołnierz marynarski

2 guzików

2 kieszenie z klapką

1 wpuszczana kieszeń na piersi

1 rozcięcie z tyłu

Półpodszywka

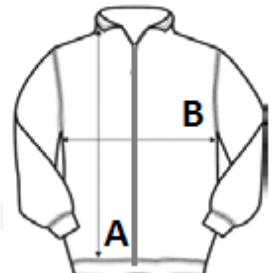
KOD CELNY: **61033200**

## KRAJ POCHODZENIA

Cambodia

## SPECYFIKACJA ROZMIARU (CM)

	46	48	50	52	54	56	58	60	62
Szt./☐	10	10	10	10	10	10	10	10	10
Długość całkowita (A)	74.00	75.00	76.00	77.00	78.00	79.00	80.00	81.00	82.00
Szerokość klatki piersiowej (B)	46.00	49.00	52.00	55.00	58.00	61.00	64.00	67.00	70.00



## KOLORY:

■ Gray Melanged

■ Night