

PROACT.®



310 g/m²

Poliester/elastan

Ze Szwem bocznym

Washable at 40°C

2026 : s. 327
2025 : s. 296

GŁÓWNE CECHY:

94% poliester/ 6% elastan

(Kolory melanzowe: 79% poliester/ 15% wiskoza/ 6% elastan)

Niezwykłe wygodna tkanina

Zapięcie na zamek błyskawiczny

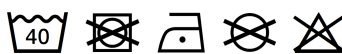
2 przednie kieszenie zapinane na zamek, z klejonymi szwami

Kaptur z podszewką 65% poliestru/35% wiskozy i dwukolorowym sznurkiem z plastikowymi końcówkami

Mankiety z kontrastową elastyczną częścią

Kontrastowe wiązanie u dołu i

kontrastowe zamki błyskawiczne – czarny we wszystkich wersjach kolorystycznych i ciemnoszary w kolorze Ash Heather (ciemnoszary melanz)



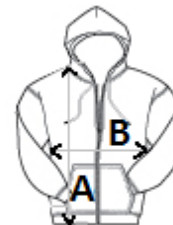
KOD CELNY: 61103091

KRAJ POCHODZENIA

China

SPECYFIKACJA ROZMIARU (CM)

	XS	S	M	L	XL	2XL	3XL
Szt./📦	15	15	15	15	15	15	15
Długość całkowita (A)	66.00	68.00	70.00	72.00	74.00	76.00	78.00
Szerokość klatki piersiowej (B)	48.00	51.00	54.00	57.00	60.00	63.00	66.00
Długość rękawa (C)	74.25	76.00	77.75	79.50	81.25	83.00	84.75



KOLORY:

■ Black

■ French Navy Heather

■ Ash Heather

■ Deep Grey Heather