

## PK507 LADIES' LONG-SLEEVED TWILL SHIRT



KARIBAN  
PREMIUM

## GŁÓWNE CECHY

130 g/m<sup>2</sup>

100% bawełna

Tkanina diagonalna

Łatwa pielęgnacja (łatwe zabiegi pielęgnacyjne)

Najwyższej jakości dwuwarstwowa nić 80x2

Górny panel z tyłu

Niewidoczna listwa z guzikami

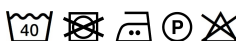
Guziki z masy perłowej

Okrągłe mankiety zapinane na 2 guziki

Brak metki z marką, jedynie metka z rozmiarem ułatwiająca dostęp do dekorowania

## Kraj pochodzenia:

Tunisia



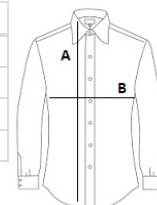
2026 : s. 241

2025 : s. 115



## SPECYFIKACJA ROZMIARU (CM)

	XS	S	M	L	XL	2XL	3XL
Szt./📦	25	25	25	25	25	25	25
Długość całkowita (A)	68	70	72	74	76	78	80
Szerokość klatki piersiowej (B)	46.50	49.50	52.50	55.50	58.50	61.50	64.50
Długość rękawa (C)	59	60	61	62	63	64	65



## KOLORY:

 Essential Light Blue
  White