

105 g/m²

Poliester/bawełna

Ze Szwem bocznym

Washable at 40°C

2026 : s. 216

2025 : s. 94

GŁÓWNE CECHY:

Miękki kołnierzyk

Zaokrąglony dół

Zaszewki w biuście i z tyłu

Rękaw 3/4 z rozcinanym mankietem

Perłowe guziki w modelu w kolorze jasnoniebieskim i białym

Guziki pod kolor w pozostałych wariantach kolorystycznych



KOD CELNY: 62053000

SUGEROWANA ZNAKOWANIA

Haft komputerowy, Prasa termiczna, Sitodruk

KRAJ POCHODZENIA

Bangladesh

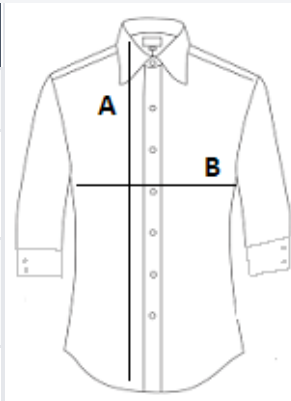


amfori BSCI

Sedex

SPECYFIKACJA ROZMIARU (CM)

	XXS	XS	S	M	L	XL	2XL	3XL	4XL	5XL	6XL
Szt./☐	36	36	36	36	36	36	36	36	12	12	12
Długość całkowita (A)	63.00	63.00	64.00	65.00	65.00	66.00	66.00	67.00	67.00	68.00	68.00
Szerokość klatki piersiowej (B)	45.50	46.50	49.00	51.50	54.00	56.50	59.00	62.00	65.50	68.00	70.50
Obwód szyi	38.00	39.50	41.00	42.50	44.00	45.50	47.00	48.50	50.00	51.50	53.00



KOLORY:

☐ White

■ Black