

115 g/m²

100% bawełna

Ze Szwem bocznym

Washable at 40°C

GŁÓWNE CECHY:

Podwijany rękaw z zapięciem na patkę i guzik w górnej części ramienia

Mankiet z zapięciem na dwa guziki do noszenia na długi rękaw

Wąski miękki kołnierzyk

Zaszewki w biuście i z tyłu

Nowoczesny krój



KOD CELNY: 62063000

SUGEROWANA ZNAKOWANIA

Haft komputerowy, Prasa termiczna, Sitodruk

KRAJ POCHODZENIA

Bangladesh

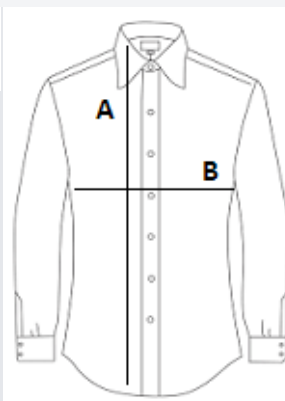


amfori BSCI

Sedex²

SPECYFIKACJA ROZMIARU (CM)

	S	M	L	XL	2XL
Szt./☐	24	24	24	24	24
Długość całkowita (A)	66.00	67.00	68.00	69.00	70.00
Szerokość klatki piersiowej (B)	48.50	51.00	53.50	56.00	58.50
Obwód szyi	41.50	43.00	44.50	46.00	47.50



KOLORY:

■ Black/White