

**PR661 'CUISINE' LONG SLEEVE CHEF'S JACKET****GŁÓWNE CECHY**195 g/m<sup>2</sup>

W zestawie czarne wymienne guziki kulkowe

Stójka

Zapięcie kopertowe na dziesięć dziurek

Podwijane mankiety z rozcięciem

Łatwa pielęgnacja

**Sugerowana znakowania:**

Haft komputerowy, Prasa termiczna, Sitodruk

**Certyfikaty:****Kraj pochodzenia:**

China, Bangladesh

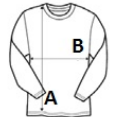


2025 : s. 147

2024 : s. 359

**SPECYFIKACJA ROZMIARU (CM)**

	XS	S	M	L	XL	2XL	3XL	4XL
Szt./📦	24	24	24	24	24	24	24	24
<b>Długość całkowita (A)</b>	76	76	76	76	76	76	76	76
<b>Szerokość klatki piersiowej (B)</b>	46	50	54	58	62	66	70	74

**KOLORY:**
 Black

 White