

185 g/m²

Washable at 40°C

2026 : s. 278

2025 : s. 154

GŁÓWNE CECHY:

Tunika ze stójką dla branży beauty i spa
 Asymetryczne zapięcie na osiem guzików kołkowych z przodu
 Rozcięcia po bokach
 Zapewniająca swobodę ruchów zakładka z tyłu
 Szwy princeskowe



KOD CELNY: 62114310

SUGEROWANA ZNAKOWANIA

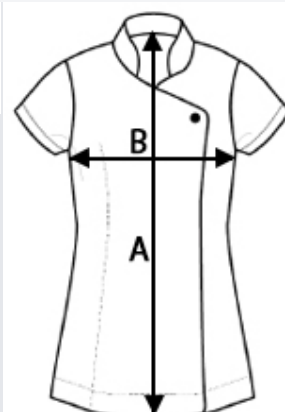
Haft komputerowy, Prasa termiczna, Sitodruk

KRAJ POCHODZENIA

China

SPECYFIKACJA ROZMIARU (CM)

	XS	S	M	L	XL	2XL	3XL	4XL	5XL
Szt./☐	12	12	12	12	12	12	12	12	12
Długość całkowita (A)	71.00	72.00	72.00	73.00	74.00	75.00	76.00	77.00	78.00
Szerokość klatki piersiowej (B)	47.00	49,5	52.00	54,5	57.00	60.00	63.00	66.00	68.00



KOLORY:

☐ White

■ Aubergine

■ Burgundy

■ Sapphire

■ Turquoise

■ Hot Pink

■ Silver

■ Lime