

REGATTA  
PROFESSIONAL

WARMLOFT

EXTOLSTRETCH

37 g/m<sup>2</sup>

100% poliamid

Kieszeń

Odrywana etykieta

## GŁÓWNE CECHY:

## Fabric Information

100% polyamide with water repellent and cire finish

Extol stretch side panels

Durable water repellent finish to body

Synthetic Warmloft down-touch water repellent insulation

## Special Features

Easily compressible

Lightweight fill

Inner zip guard

2 zipped lower pockets

Stretch binding to hood opening, cuffs and hem

This product has no external logo branding

Made using recycled materials



KOD CELNY: 62014010

## SUGEROWANA ZNAKOWANIA

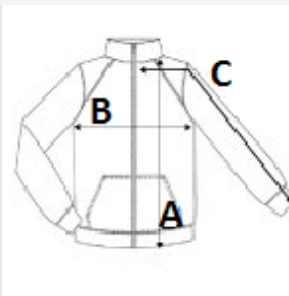
Haft komputerowy, Prasa termiczna, Sitodruk

## KRAJ POCHODZENIA

China

## SPECYFIKACJA ROZMIARU (CM)

	S	M
Szt./📦	8	8
Długość całkowita (A)	73.00	73.00
Szerokość klatki piersiowej (B)	50.00	54.00
Długość rękawa (C)	67.00	68.00



## KOLORY:

■ Seal Grey/Black