

RETRA722 PRO HI-VIS SOFTSHELL JACKET **Outlet**
REGATTA
 PROFESSIONAL


SOFTSHELL

GŁÓWNE CECHY260 g/m²

Warm backed woven softshell

Water repellent finish

Conforms to EN ISO 20471:2013 +A1:2016

Class 2

Orange colourway also conforms to RIS-3279/

TOM

2 zipped lower pockets

Angled ID Reflection chevrons show which way wearer is facing

Inner zip and chin guard

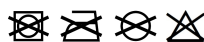
Max 25 Washes

Sugerowana znakowania:

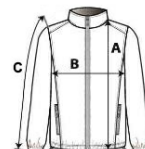
Haft komputerowy, Prasa termiczna, Sitodruk

Kraj pochodzenia:

China

**SPECYFIKACJA ROZMIARU (CM)**

	S	M
Szt./	16	16
Długość całkowita (A)	68	70.50
Szerokość klatki piersiowej (B)	51	55
Długość rękawa (C)	66	67

**KOLORY:**

Orange/Navy

Yellow/Navy