

190 g/m²

Bawełna/elastan

Slim Fit

Washable at 30°C

GŁÓWNE CECHY:

95% bawełna/5% elastan

Stylowe dopasowanie

Brak kieszeni, aby zmaksymalizować powierzchnię haftu

Nowoczesny wąski kołnierzyk

Zaszewki z tyłu dla lepszego dopasowania

Karczek na tylnej części ramienia

Dzianina Micro Pique

Długie rękawy

Odwrócony szew z ozdobą wykonaną pojedynczym stebnowaniem

Pojedyncze stebnowanie w kontrastowym kolorze przy kołnierzyku, pod pachami i plisie z przodu

Zapinana na 2 guziki listwa przy mankiecie

Podwójne stebnowania na bocznych szwach, rękawach i mankietach



KOD CELNY: 61061000

SUGEROWANA ZNAKOWANIA

DTG, Haft komputerowy, Prasa termiczna,
Sitodruk

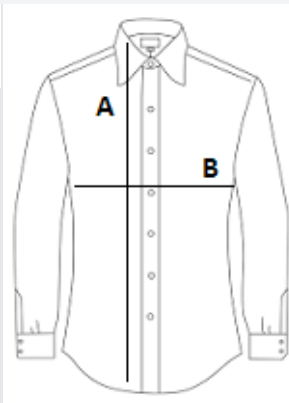
KRAJ POCHODZENIA

Bangladesh



SPECYFIKACJA ROZMIARU (CM)

	XS	S	M	L	XL
Szt./📦	24	24	24	24	24
Długość całkowita (A)	64.00	66.50	69.00	71.50	74.00
Szerokość klatki piersiowej (B)	40.50	44.50	48.50	52.50	56.50
Długość rękawa (C)	58.00	59.00	60.00	61.00	62.00



KOLORY:

 White Black Blue