



249 g/m² Denim Washable at 30°C

2026 : s. 423
2025 : s. 352

GLÓWNE CECHY:

- 99% bawełna/1% elastan
- Standardowe dopasowanie
- Rozciągliwy denim
- Naszywane kieszenie z guzikami na klatce piersiowej, skośne kieszenie na biodrze
- Kontrastowe szwy
- Krój klasycznej kurtki dżinsowej
- Kołnierzyk w szpic, zapięcie z przodu na guziki
- Panele z guzikami na dolnym szwie
- Wewnątrz pętka do wieszania
- Długie rękawy, mankiety na guziki



KOD CELNY: 62033290

SUGEROWANA ZNAKOWANIA

DTG, Haft komputerowy, Prasa termiczna,
Sitodruk

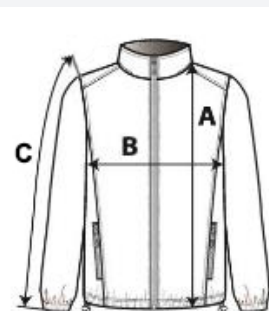
KRAJ POCHODZENIA

Bangladesh



SPECYFIKACJA ROZMIARU (CM)

	S	M	L	XL	2XL
Szt./☒	12	12	12	12	12
Długość całkowita (A)	65.00	67.00	69.00	71.00	73.00
Szerokość klatki piersiowej (B)	52.00	56.00	60.00	64.00	68.00
Długość rękawa (C)	67.00	68.00	69.00	70.00	71.00



KOLORY:

- Black
- Dark Blue Wash
- Light Blue Wash