



SOL'S
the fair spirit

280 g/m²

100% bawełna

Ze Szwem bocznym

Bez metki

Washable at 40°C

2026 : s. 125
2025 : s. 184

GŁÓWNE CECHY:

Quality

LSF (Low Shrinkage Fabric) FLEECE 280

80% bawełna ringspun - 20% poliester

Materiał drapany od wewnątrz

Na zewnątrz: 100% bawełny

Style

Rękawy Set-in

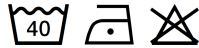
Kieszeń typu kangur

Szwycy boczne

Kaptur z podszewką i troczkami

Splot 2x2 rib na mankietach i u dołu bluzy

Taśma wzmacniająca na karku



KOD CELNY: 61102099

SUGEROWANA ZNAKOWANIA

Druk cyfrowy (DTF), Haft komputerowy, Folia flex, Prasa termiczna, Sitodruk

KRAJ POCHODZENIA

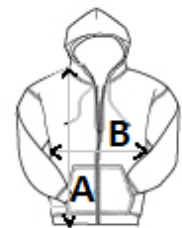
Bangladesh

amfori BSCI

A74 - APPROVED
VEGAN

SPECYFIKACJA ROZMIARU (CM)

	S	M	L	XL
Szt./☐	25	25	25	25
Długość całkowita (A)	63.00	64.00	65.00	66.00
Szerokość klatki piersiowej (B)	47.00	50.00	53.00	56.00



KOLORY:

■ Black