

KA590 MEN'S LONG-SLEEVED SAFARI SHIRT



KARIBAN

CARACTERISTICI PRINCIPALE

120 g/m²

100% bumbac

Țesătură din poplin

Guler fără nasturi

2 buzunare aplicate cu clapă

Manșete reglabile cu capăt sub formă de ureche cu nasture

Mănci sufecate, cu ureche pentru nasture

Cămașă spălată

Acest produs a fost tratat special și pare învechit în mod intenționat

Acest proces de fabricație are ca rezultat variații de culoare între produse și face ca fiecare piesă să fie unică

Certificat de OEKO-TEX® conform STANDARD 100, nr. CQ1007/8, IFTH

Pentru a sprijini sustenabilitatea, acest produs nu mai este ambalat individual - stocul nostru este mixt

Certificări:

STANDARD
100

Tara de origine:

Bangladesh



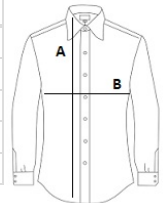
2026 : 239. pag.

2025 : 113. pag.



SPECIFICAȚIE DIMENSIUNE (CM)

	S	M	L	XL	2XL	3XL	4XL
Buc./📦	25	25	25	25	25	25	25
Lungimea corpului (A)	74	76	78	80	82	84	86
Latimea pieptului (B)	51	54	57	60	63	66	69
Lungimea manecii (C)	64	65	66	67	68	69	70
Lungimea decolteului	41	42	43	44	46	47	48



CULORI:

Beige
 Light Khaki
 Navy
 White