

RETRA701 VENTURER 3 LAYER HOODED PRINTABLE SOFTSHELL JACKET
REGATTA
 PROFESSIONAL

SOFTSHELLXPT

WATERREPELLENT

CARACTERISTICI PRINCIPALE300 g/m²

Informații despre țesătură

Țesătură Softshell XPT cu membrană în 3 straturi rezistentă la apă și permeabilă la aer, cu spate călduros

Țesătură cu membrană rezistentă la vânt

Finisaj rezistent la apă ATL

Caracteristici speciale

Glugă detașabilă

2 buzunare cu fermoar în partea inferioară

Buzunar la piept cu fermoar

Manșete reglabile

Ideal pentru imprimare prin serigrafie, transfer și vinil

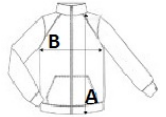
Conține cel puțin 30% materiale reciclate

Tara de origine:

China

2026 : **205. pag.**2025 : **251. pag.****SPECIFICAȚIE DIMENSIUNE (CM)**

| | S | M | L | XL | 2XL | 3XL |
|------------------------------|----|-------|----|----|-------|-------|
| Buc./ | 16 | 16 | 16 | 16 | 16 | 16 |
| Lungimea corpului (A) | 68 | 70.50 | 73 | 73 | 75.50 | 75.50 |
| Latimea pieptului (B) | 51 | 55 | 59 | 63 | 68 | 72 |
| Lungimea manecii (C) | 66 | 67 | 68 | 69 | 70 | 71 |

**CULORI:**
 French Blue/Navy
 Black/Black
 Black/Classic Red
 Navy/French Blue
 Navy/Navy
 Seal Grey/Black