



# KARIBAN

245 g/m<sup>2</sup>

100% Poliester

Cusatura laterala

Washable at 30°C

2026 : 407. pag.  
2025 : 347. pag.

## CARACTERISTICI PRINCIPALE:

- Exterior 100% poliester acoperit cu PVC
- Cusături cu bandă, rezistente la apă
- Hanorac 3-în-1: umplutură din două compoziții
- Corp: Plasă 100% poliester
- Mânci: 100% poliester
- Închidere cu fermoar și fentă cu capse
- Căptușit cu polar la gât
- 3 buzunare cu fermoar în față, cu clapă
- Manșete reglabile cu scai
- Glugă detașabilă cu capse, cu căptușeală din plasă și opriteare
- Acces cu fermoar la interior, pentru decorare
- Jachetă din polar: 100% micropolar din poliester
- Căptușeala mânelor din 100% poliester, pentru o îndepărtare ușoară
- Închidere cu fermoar
- 2 buzunare laterale
- Geacă din polar detașabilă, atașată la hanorac cu fermoar



COD TARIFAR: 62014090

## SUGESTII DE PERSONALIZARE

Broderie

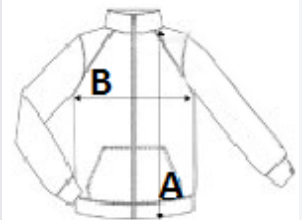
## TARA DE ORIGINE

China



## SPECIFICAȚIE DIMENSIUNE (CM)

	XS	S	M	L	XL	2XL	3XL	4XL
Buc./☒	10	10	10	10	10	10	10	10
Lungimea corpului (A)	76.25	78.75	81.25	83.25	85.25	87.25	89.25	92.00
Latimea pieptului (B)	54.00	58.00	62.00	65.00	68.00	71.00	74.00	78.00
Lungimea manecii (C)	76.75	80.00	83.25	86.00	88.75	91.50	94.25	97.50



## CULORI:

■ Navy

■ Black